

Unione dei Comuni Valli e Delizie

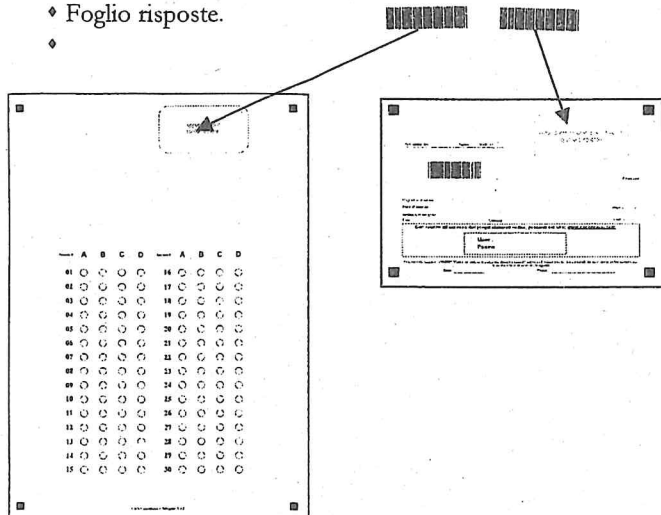
Argenta – Ostellato - Portomaggiore

Prova Selettiva – n. 4 Istruttori Amministrativi Contabili / Esperti in Attività Amministrative Contabili (Cat. C)

BUONGIORNO E BENVENUTI, LEGGERE ATTENTAMENTE IL PRESENTE FOGLIO PRIMA DI EFFETTUARE QUALSIASI OPERAZIONE

1. MATERIALE RICEVUTO

- Il presente **FOGLIO ISTRUZIONI**;
- La **SCHEDA ANAGRAFICA** con i vostri dati anagrafici;
- Un **FOGLIO RISPOSTE**;
- Una **PENNA BLU** (*l'unica utilizzabile, e nel caso in cui non dovesse funzionare, richiederne la sostituzione*);
- Una coppia di talloncini autoadesivi contenenti **2 CODICI A BARRE** da applicare, **solo quando ordinato**, negli spazi predisposti con scritta identificatrice, su:
 - Scheda anagrafica;
 - Foglio risposte.



Nei casi in cui dovessero mancare uno o più degli elementi sopra elencati segnalare al personale d'aula alzando la mano. Controllare l'esattezza dei dati riportati sulla scheda anagrafica e nel caso si riscontrino errori comunicarlo immediatamente al personale d'aula alzando la mano. *La scheda anagrafica, completa di data, firma e codice deve essere consegnata al personale dopo aver trascritto username e password nello spazio dedicato.*

2. NORME DI COMPORTAMENTO

Ai concorrenti è fatto **divieto assoluto** di:

- Avere al seguito, durante la prova, appunti di qualunque genere, anche se manoscritti, libri, fascicoli e/o pubblicazioni di qualunque specie, vocabolari, agende elettroniche e simili, calcolatrici nonché carta da scrivere;
- Alzarsi o uscire dall'aula per qualsiasi motivo, anche in caso di rinuncia o termine della prova prima dello scadere del tempo limite previsto.
- Comunicare verbalmente e/o per iscritto tra i concorrenti, ovvero di mettersi in relazione con altri;
- Gettare a terra fogli o buste strappate;
- Nel caso siano stati introdotti in aula dei dispositivi elettronici (telefonini, smartphone ecc.) gli stessi dovranno spenti, pena l'esclusione dal concorso;
- La prova avrà la durata di 45 minuti dal momento del

“VIA”;

- La prova è composta da **30 domande**, numerate progressivamente con **4 alternative di risposta (A-B-C-D)** di cui una sola è esatta. Per ogni domanda si deve indicare una sola risposta, che deve essere trascritta sul foglio risposte, marcando completamente la casella con la **penna blu in dotazione**, alla lettera corrispondente a quella della risposta scelta (come l'esempio appresso riportato) e senza oltrepassare i bordi della casella. **Non sono consentite cancellature o segni diversi da quelli che indicano una risposta in quanto la correzione avviene con sistemi completamente automatici che potrebbero “leggere” segni apposti in zone diverse da quelle indicate.**
- Fare attenzione a rispondere sulla riga corrispondente al numero della domanda: nel caso si salti qualche domanda, ricordarsi di saltare anche la riga relativa alla risposta corrispondente.
 - Modo Corretto di apporre la marcatura della risposta**
 - Risposta multipla, non è possibile correggere**
 - Il punto può essere interpretato con risposta multipla**
 - Modo errato di apporre la marcatura della risposta**

PUNTEGGI:

- Risposta Esatta: **1 punto**;
- Risposta Errata, Multipla o Omessa: **0 punti**;
- La prova è superata dai candidati aventi un punteggio di almeno 21/30°.

L'esito della prova sarà comunicato mediante pubblicazione sul sito internet dell'Amministrazione.

3. ISTRUZIONI GENERALI

- Attenzione a non stropicciare il materiale;
- Il presidente della commissione convocherà tre candidati ai fini dell'estrazione del questionario che sarà distribuito a cura del personale di vigilanza dopo il ritiro della scheda anagrafica;
- Quando autorizzati, aprire la busta con il questionario e verificare rapidamente che il fascicolo sia stampato in maniera leggibile, con le domande numerate progressivamente da 1 a 30;
- Al termine della prova, è necessario restare seduti ed in silenzio, deporre la penna ed attendere che il personale di vigilanza provveda al ritiro di tutti i materiali distribuiti; solo dopo sarà data l'autorizzazione ad uscire.

IL MANCATO RISPETTO DELLE PRESCRIZIONI DI CUI SOPRA, COSÌ COME L'ARRECARE DISTURBO AL REGOLARE SVOLGIMENTO DELLA PROVA, POTRANNO COMPORTARE, A NORMA DELLE VIGENTI DISPOSIZIONI IN MATERIA, L'ESCLUSIONE DAL CONCORSO DEI CANDIDATI RESPONSABILI DI TALI IRREGOLARITÀ (D.P.R. 9 maggio 1994, n. 487).

Trascrivere username e password, nello stesso modo in cui è scritto, per visualizzare il proprio elaborato sul sito www.econcorsi.com. Per accedere cliccare sulla sezione “accesso agli atti” → Unione dei Comuni Valli e Delizie → inserire le credenziali → cliccare su “Entra” > I miei concorsi. **PER ACCEDERE NON DOVETE ASSOLUTAMENTE REGISTRARVI.**

Username.

Password..