



PIANO SPEDITIVO DI PROTEZIONE CIVILE COMUNE DI ARGENTA

Il Sindaco: Dott. Antonio Fiorentini

Gruppo di lavoro

Polizia Municipale
Allertamento, Associazionismo
Comandante Dott. Carlo Ciarlini
Vicecomandante Riccardo Tumati

Coordinamento tecnico
Ing. Luisa Cesari

Collaboratori

Geom. Marco Bagè
Geom. Franco Giacometti - SOELIA
Ing. Gaia Gherardi
Cartografia Geom. Paolo Orlandi

Consulenti

Rischio idraulico
Ing. Francesco Cesari
Dott. Geol. Matteo Pollini

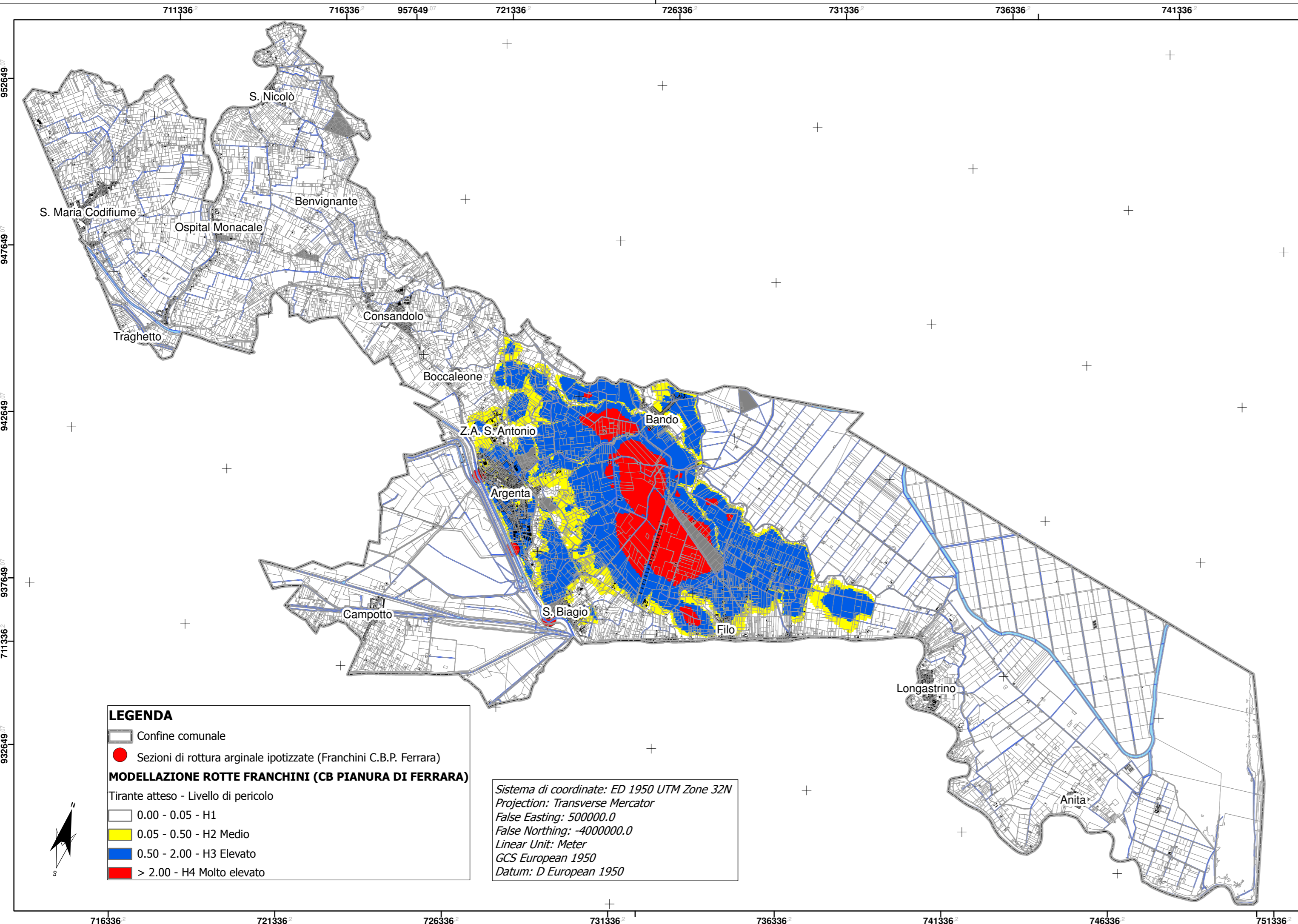
Rischio sismico
Dott. Geol. Raffaele Brunaldi

TAV. 3.6 RISCHIO IDRAULICO

Allagamenti per cedimento
arginale del fiume Reno
(Franchini - Tiboldi)

Approvazione:

Revisione:



LEGENDA

- Confine comunale
- Sezioni di rottura arginale ipotizzate (Franchini C.B.P. Ferrara)

MODELLAZIONE ROTTE FRANCHINI (CB PIANURA DI FERRARA)

Tirante atteso - Livello di pericolo

- 0.00 - 0.05 - H1
- 0.05 - 0.50 - H2 Medio
- 0.50 - 2.00 - H3 Elevato
- > 2.00 - H4 Molto elevato

Sistema di coordinate: ED 1950 UTM Zone 32N
Projection: Transverse Mercator
False Easting: 500000.0
False Northing: -4000000.0
Linear Unit: Meter
GCS European 1950
Datum: D European 1950